

CV

Sivilarkitekt mnal Knut Espen Kittelsen

1977

Diplom fra Arkitektthøgskolen i Oslo

1977 - 2000

Medeier og ansatt i 4B Arkitekter AS i Oslo

1984 -

Eget firma Knut E. Kittelsen, sivilarkitekt mnal

2002 -

Medeier og ansatt i TEGN arkitektur og design as

1984 -

Div. frilanse oppdrag for:

Arkitektkontoret A38 A/S

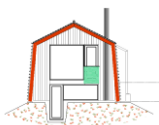
Nyhus og Østlie A/S

4B Arkitekter AS

Kristin Jarmund A/S

Dyrvik Arkitekter A/S

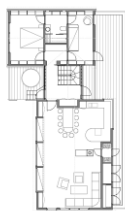
BOLIGER



Hytte på Golå

Prosjektering og søknad om tiltak

2008 - TEGN arkitektur og design as / Knut E. Kittelsen



Tilbygg hytte i Øystre Slidre

Prosjektering og søknad om tiltak

2007 - TEGN arkitektur og design as / Knut E. Kittelsen



Enebolig i glass og mur - Åros i Røyken

Prosjektering og søknad om tiltak – Byggestart våren 2007

2004 - TEGN arkitektur og design as



Boliggruppe - Oslo

Skisseprosjekt og forhåndskonferanse

2001 - 2002 Knut E. Kittelsen sivilarkitekt mnal



Enebolig for filmelsker med stor familie - Oslo

Prosjektering – anbud

2002 - TEGN arkitektur og design as




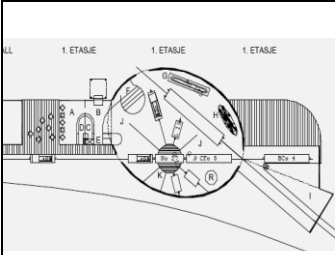
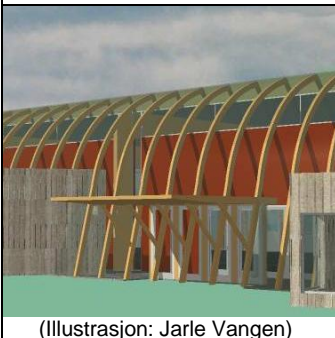
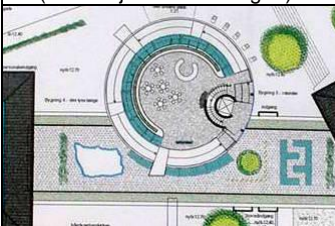
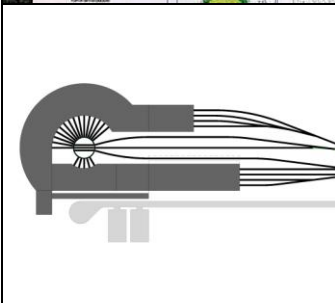
Tilbygg enebolig - Ljan, Oslo

Prosjektering og søknad om tiltak. Bygget 2005-06

2001 – 2002 - Knut E. Kittelsen sivilarkitekt mnal

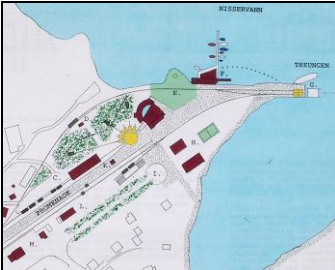


	<p>Tomannsboliger på liten tomt- Sørums</p> <p>Prosjektering og søknad om tiltak</p> <p>2000 - Knut E. Kittelsen sivilarkitekt mnal</p>
	<p>Boliggruppe på smale tomter - Skedsmo</p> <p>Fem tomannsboliger</p> <p>Prosjektering og søknad om tiltak</p> <p>2000 - Knut E. Kittelsen sivilarkitekt mnal</p>
	<p>Gardermobanen, Romeriksporten- Hellerud, Oslo</p> <p>Konsulentoppdrag i forbindelse med utbedringsarbeider på setningsskadede eneboliger og rekkehus. Bl.a. nyprosjektering av rekkehus.</p> <p>2000 - Knut E. Kittelsen sivilarkitekt mnal</p>
	<p>Egen bolig – Ljan, Oslo</p> <p>Tilbygging av murhus fra 1959. Huset er opprinnelig bygget i pusset porebetongblokker. Dette materialet er også benyttet i utvidelsene.</p> <p>Bygget med ca 50% egeninnsats</p> <p>1997---- - Knut E. Kittelsen sivilarkitekt mnal</p>
	<p>Egen hytte – Ringkollen i Nordmarka</p> <p>Hytte med fasader inspirert av gammel norsk tradisjon med panel som skjermende ytterhud</p> <p>Bygget med 50% egeninnsats</p> <p>1987-90 - Knut E. Kittelsen sivilarkitekt mnal</p>
	<p>Tilbygg enebolig Oslo - Ljan</p> <p>Opprinnelig "Svenskestue" flyttet til Norge for noen årtier siden. Huset har fått ny 2.etasje ved heving av tak. I tillegg et tårnbygg som utvidelse av stuer og oppholdsrom i tre plan.</p> <p>1997-98 - Knut E. Kittelsen sivilarkitekt mnal</p>

	<p>Enebolig i bratt terreng ved Bunnefjorden - Oppegård</p> <p>Prosjektering, søknad om tiltak, anbud.</p> <p>1996-97 - Knut E. Kittelsen sivilarkitekt mnal</p>
	<p>Hytte for stillhet og ensomhet - På øy i Skiensfjorden</p> <p>Erstattet råteskadd gammel hytte</p> <p>1994-97 - Knut E. Kittelsen sivilarkitekt mnal</p>
	<p>Div. mindre påbygg / tilbygg til eneboliger</p> <p>Eksempel: Garasje til verneverdig funkisbolig</p> <p>Knut E. Kittelsen sivilarkitekt mnal</p>
<p>BOLIGANLEGG</p>	
	<p>Fossheim brl. Oslo</p> <p>Detaljprosjektering takterasse fasadeelementer og brannsikringstiltak</p> <p>2012 - TEGN arkitektur og design as v/ Knut E. Kittelsen, Frilanse oppdrag for 4B Arkitekter A/S</p>
	<p>Lille Bislett, Pilestredet 56, oslo</p> <p>Detaljprosjektering fasader -medarbeider</p> <p>2006-07 - TEGN arkitektur og design as v/ Knut E. Kittelsen, Frilanse oppdrag for Dyrvik Arkitekter A/S</p>
	<p>Hinna pluss, Jåttåvågen, Selvaagbygg - Stavanger</p> <p>Detaljprosjektering fasader</p> <p>2006-07 - TEGN arkitektur og design as v/ Knut E. Kittelsen, Frilanse oppdrag for Dyrvik Arkitekter A/S</p>
	<p>Hallagerbakken Borettslag, Holmlia - Oslo.</p> <p>Utvikling av utvidelsesplan i samarbeid med andre beboere. Illustrasjonen viser et alternativ med utvidelse på tak, veranda og utestue</p> <p>1992 – 94 Knut E. Kittelsen sivilarkitekt mnal</p>

	<p>Byboliger i Vogtsgate - Oslo</p> <p>Innpassing i bykvartal med 66 utleieleiligheter.</p> <p>Detaljprosjektering</p> <p>1990 4B Arkitekter AS</p>
<p>KULTURBYGG</p>	
	<p>Museumsbanen Urskog Hølandsbanen - Sørum Kommune</p> <p>Skisseprosjekt til kombinert antikvarisk verksted og utstillingsbygg. Valgt til 1000 - års sted for Sørum kommune</p> <p>1999 - Knut E. Kittelsen sivilarkitekt mnal</p>
 <p>(Illustrasjon: Jarle Vangen)</p>	<p>Flerbrukshall - Gransherad</p> <p>Ideutkast til vognhall / kulturbygg for kombinert bruk mellom veteranjernbane og kulturangementer i forbindelse med "Høvleriet" blues-og countrylåve. Forslaget ble utviklet som et bidrag til en bevaringsplan for Tinnosbanen, fergene på Tinnsjøen og Rjukanbanen</p> <p>1996 4B Arkitekter AS</p>
	<p>Bornholms museum – Bornholm, Danmark</p> <p>Konkurranseutkast i internasjonal arkitektkonkurranse</p> <p>2002 TEGN arkitektur og design as</p>
	<p>Vedlikeholdssenter for museumstog - Østlandet</p> <p>Norsk Jernbaneklubb</p> <p>Lokaliseringsalternativer med skisser</p> <p>1992 - Knut E. Kittelsen sivilarkitekt mnal</p>
	<p>Senter for jernbanekultur - Hamar</p> <p>Utredninger av lokaliseringsalternativer og finalist i arkitektkonkurranse</p> <p>1990 4B Arkitekter AS</p>

	<p>Helleristningscenter / kulturhus Begby i Borge - Østfold</p> <p>Konkurranseutkast i åpen nasjonal arkitektkonkurranse</p> <p>1990 4B Arkitekter AS</p>
	<p>Ideprosjekt akvarium i Fiskevollbukta - Oslo</p> <p>1984 Knut E. Kittelsen sivilarkitekt mnal Ansvarlig for utforming etter konsept utviklet av Rune Ramfelt.</p> <p>Frilanse oppdrag for Arkitektkontoret A38, Høvik</p>
	<p>Riksanlegg for Tennisforbundet - Oslo</p> <p>Parallelloppdrag Idekonkurranse</p> <p>1984 Knut E. Kittelsen sivilarkitekt mnal Ansvarlig for utforming og konsept</p> <p>Frilanse oppdrag for Arkitektkontoret A38, Høvik</p>
	<p>Det Norske Teatret - Oslo</p> <p>Nybygg</p> <p>Medarbeider Prosjektering av store sal, fast innredning i alle verksteder og skuespillergarderobes.</p> <p>1978 – 1984 4B Arkitekter AS</p>
	<p>Riksteateret i Det Kgl. Ridehus - Oslo</p> <p>Ny teaterscene i fredet bygning på Akershus Eurostructpress award 1982</p> <p>Saksbehandler og detaljprosjektering. 1977 – 1979 4B Arkitekter AS</p>
NYTT I GAMMELT	
	<p>Eidsvoll 2014</p> <p>Detaljprosjektering av reetablerte tak og fasadeelementer. Medarbeider</p> <p>2012 TEGN arkitektur og design as v/ Knut E. Kittelsen, Frilanse oppdrag for 4B Arkitekter AS</p>

	<p>Bergen Tinghus</p> <p>Forprosjekt og hovedprosjekt. Planer for reorganisering og restaurering av interiører, Design av nye innredningskomponenter. Medarbeider</p> <p>2004 - 2006 TEGN arkitektur og design as v/ Knut E. Kittelsen, Frilanse oppdrag for 4B Arkitekter AS</p>
	<p>Bygdøy Kongsgård - Oslo</p> <p>Designansvar / detaljprosjektering av nye faste interiører</p> <p>2004 - 2006 TEGN arkitektur og design as v/ Knut E. Kittelsen, Frilanse oppdrag for 4B Arkitekter AS</p>
	<p>Maridalsveien 61 - Oslo</p> <p>Innglassing av åpent trapperom i bygård</p> <p>Skisseprosjekt – Hovedprosjekt - Detaljprosjekt</p> <p>2001 – 2005 Knut E. Kittelsen sivilarkitekt mnal</p>
	<p>Det Kongelige Slott - Oslo</p> <p>Designansvar / detaljprosjektering av nye faste interiører i boligdelen</p> <p>1997 - 1998 Frilanse oppdrag for 4B Arkitekter AS</p>
	<p>Losby kurs og konferansesenter med golfbane - Losbydalen</p> <p>Parallelloppdrag</p> <p>Ideer til rehabilitering av Losby hovedgård, innpassing av nytt kurs og konferansesenter, og (i samarbeid med Snøhetta Landskap) revitalisering av Losbydalen med golfbaner</p> <p>1995 4B Arkitekter AS</p>
	<p>Frydenlunds Bryggeri - Oslo</p> <p>1. premie i åpen arkitektkonkurranse</p> <p>medarbeider</p> <p>1995 4B Arkitekter AS</p>

	<p>Nissedal Kommune - Idedugnad</p> <p>Forslag til gjenbruk av gammelt verneverdig stasjonsområde til publikumsfunksjoner, bl.a. teater og bibliotek i gammel lokstall</p> <p>1992 - Knut E. Kittelsen sivilarkitekt mnal</p>
	<p>Godshus til vernet bedrift - Byglandsfjord</p> <p>Ominnredning av bevaringsverdig godshus på Byglandsfjord stasjon, (endestasjon på den nedlagte smalsporede Setesdalsbanen), til vernet bedrift for Bygland kommune</p> <p>1983 - Knut E. Kittelsen sivilarkitekt mnal</p>
	<p>Vigeland Hovedgård - Vennesla</p> <p>Restaureringsplan for hovedhuset</p> <p>1982 - Knut E. Kittelsen sivilarkitekt mnal</p>
NÆRINGSBYGG	
	<p>Skattens hus - Sandvika</p> <p>Kontorbygg</p> <p>Detaljprosjektering - fasader</p> <p>2005 – 2006 TEGN arkitektur og design as v/ Knut E. Kittelsen, Frilanse oppdrag for Kristin Jarmund Arkitekter AS</p>
	<p>Bertil O. Steen - Oslo</p> <p>Bilhus og kontorer</p> <p>Detaljprosjektering fasader</p> <p>2005 TEGN arkitektur og design as v/ Knut E. Kittelsen, Frilanse oppdrag for Kristin Jarmund Arkitekter AS</p>
	<p>Norsk Hydro forskningscenter - Sandsli, Bergen</p> <p>Laboratoriebygg for offshore oljeutvinning</p> <p>Design av baldakiner og detaljprosjektering.</p> <p>1989 - 4B Arkitekter AS</p>



Kasernen - Drammen

Innredning av loft til kontorer i bevaringsverdig bygning for UNI Forsikring,

Design og detaljprosjektering.

1987 4B Arkitekter AS



Norsk Hydro Sandsli - Bergen

Kontor / administrasjonssenter

Design av baldakiner og detaljprosjektering

1985 4B Arkitekter AS

SAMFERDSEL



Ny hurtigruteterminal – Jekteviken i Bergen,

Ekspedisjonsbygning

Medarbeider detaljprosjektering

2000-2001 Knut E. Kittelsen, sivilarkitekt mnal
Frilanse oppdrag for 4B Arkitekter AS



Ny hurtigruteterminal – Jekteviken i Bergen,

Parkeringshus

Ideutvikling med prinsippdetaljer - hovedprosjekt - fasader


2000-2001 – Knut E. Kittelsen, sivilarkitekt mnal
Frilanse oppdrag for 4B Arkitekter AS

(Illustrasjon: M. Brockmann)

Vognhall for museumsjernbane - Setesdalsbanen, Grovane





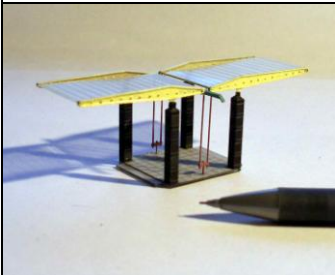

Tilpasset i stil til lokomotivstall fra 1937

1996 – 4B Arkitekter AS

	<p>Tilbygg til Kontorblokk for Jernbaneverket - Oslo</p> <p>Utvidelse av styringssentral for Oslo S i forbindelse med Gardermobanen</p> <p>1996 4B Arkitekter AS</p>
UNDERVISNINGSBYGG	
	<p>NOB – Universitetet i Bergen – Nytt odontologibygg</p> <p>Detaljprosjektering av glassfasader i hovedprosjekt og detaljprosjekt.</p> <p>2004-05 og 2009 TEGN arkitektur og design as v/ Knut E. Kittelsen, Frilanse oppdrag for Kristin Jarmund Arkitekter AS</p>
	<p>Bislett Høgskolesenter (Høgskolen i Oslo)</p> <p>Rehabilitering og nybygg - Anna Sethnes hus (P52) Nybygg - Eva Balkes hus (P48)</p> <p>Medarbeider – Prosjektering fasader, glasstak mm.</p> <p>1991 - 1995 4B Arkitekter AS</p>
	<p>Musikkhøgskolen i Oslo</p> <p>Åpen arkitektkonkurranse</p> <p>1984 Frilanse oppdrag for Nyhus og Østlie AS, Høvik</p>
REGULERING	
	<p>Fossum Terrasse – Bærum</p> <p>Bebyggelsesplan og reguleringsplan for 13 eneboliger som del av en større regulering for Selvaagbygg med terrasseblokker i nedlagt grustak.</p> <p>Medarbeider – detaljutforming av illustrasjonsplan og reguleringsplan</p> <p>1999 Frilanse oppdrag for 4B Arkitekter AS</p>
	<p>Frydenlunds Bryggeri, Oslo, Nora Eiendom</p> <p>Regulerings- og illustrasjonsplan for næring, høgskole og boliger</p> <p>Medarbeider</p> <p>1991 - 1995 4B Arkitekter AS</p>

	<p>Museumsbanen Setesdalsbanen og Otra Elvepark - Vennesla</p> <p>Illustrasjonsplan og reguleringsplan for Stiftelsen Setesdalsbanen og Vennesla kommune</p> <p>1996 4B Arkitekter AS</p>
	<p>Lillestrøm sydrområde - NSB eiendom</p> <p>Parallelløppdrag, idekonkurranse, byutvikling</p> <p>1995 4B Arkitekter AS</p>
	<p>Gålå høvfjellshotell og hytter - Gålå</p> <p>Regulering</p> <p>Medarbeider</p> <p>1982 4B Arkitekter AS</p>
DESIGN-INTERIØR	
	<p>Interiør i kontorbygg – Kolbotn</p> <p>Rom for psykomotorisk fysioterapi</p> <p>2010-11 Knut E. Kittelsen sivilarkitekt mnal</p>
	<p>Kongsgården - Bygdøy</p> <p>Designansvar / detaljprosjektering av nye faste interiører</p> <p>2004 - 2006 TEGN arkitektur og design as v/ Knut E. Kittelsen, Frilanse oppdrag for 4B Arkitekter AS</p>
	<p>Interiør i kontorbygg - Bergen</p> <p>Medarbeider innretningsdetaljer</p> <p>2004 Frilanse oppdrag for Kristin Jarmund Arkitekter AS</p>
	<p>Det Kongelige Slott – Kongeboligen</p> <p>Designansvar / detaljprosjektering av nye faste interiører</p> <p>1997 - 1998 Frilanse oppdrag for 4B Arkitekter AS</p>

	<p>Ideforslag til ny butikkfasade for butikk kjede - Oslo</p> <p>Glassbygggestensfasade med levende bilder av butikkens fristelser Medarbeider med designansvar</p> <p>2001 - Knut E. Kittelsen, sivilarkitekt mnal Frilanse oppdrag for 4B Arkitekter AS</p>
	<p>Norges Høyesterett - Oslo</p> <p>skiltprogram i messing.</p> <p>Medarbeider</p> <p>1996 4B Arkitekter AS</p>
	<p>"Micro-Macro" data og elektronikkbutikk, Oslo</p> <p>Parallelloppdrag idekonkurranse innredning</p> <p>1984 – Knut E. Kittelsen, sivilarkitekt mnal Frilanse oppdrag for Nyhus og Østlie AS, Høvik</p>
	<p>Det Norske Teatret, Oslo</p> <p>Nybygg</p> <p>Prosjektering av store sal, fast innredning i alle verksteder og garderobes.</p> <p>Medarbeider</p> <p>1978 – 1984 4B Arkitekter AS</p>
UTOMHUS	
	<p>Militærhospitalet utomhus - Oslo</p> <p>Taxilomme og areaer</p> <p>Design og detaljer</p> <p>2001 – Knut E. Kittelsen, sivilarkitekt mnal Frilanse oppdrag for 4B Arkitekter AS</p>

	<p>NBI Blindern - Oslo</p> <p>Ny utvendig trapp, Design og detaljer</p> <p>2001 – Knut E. Kittelsen, sivilarkitekt mnal Frilanse oppdrag for 4B Arkitekter AS</p>
	<p>Norges Høyesterett</p> <p>Utomhusplan , design av pullerter m.m. Detaljprosjektering</p> <p>Medarbeider</p> <p>1996 4B Arkitekter AS</p>
<p>ANNET</p>	
	<p>Prosjekter i egen regi med egeninnsats/erfaring innenfor fagene grunn-, betong-, murer-, tømmer- snekker- maler- og beslagarbeider,</p> <p>1984 - 1986 Ombygging av eget rekkehus inkl. interiør</p> <p>1987 - 1990 Bygging av egen hytte inkl. interiør</p> <p>1997 - Bygging av tilbygg egen bolig inkl. interiør</p>
	<p>1986 - Undervisning</p> <p>Diverse gjesteforelesninger ved Arkitektthøgskolen i Oslo Tema: Stålkonstruksjoner og mobile teatertribuner</p>
	<p>Eksempel:</p> <p>Modellbygging</p> <p>Norsk Hydro - Sandsli Bergen Modellstudie av inngangsbaldakin</p> <p>4B Arkitekter AS</p>
	<p>Eksempel:</p> <p>Modellbygging</p> <p>Historisk modell av Rena stasjon ca 1880 Arkitekt Andreas Bull</p>